

Sommaire

Pièces et outils

Étape 1 - Positionnez les rollers côté intérieur et côté refoulement

Étape 2 - Tracez les perçages sur le massif béton

Étape 3 - Percez le massif béton

Étape 4 - Insérez les tiges filetées ou les goujons d'ancrage

Étape 5 - Placez les rollers

Étape 6 - Dévissez l'embout de la traverse basse sur le coulissant

Étape 7 - Faites glisser l'autoportant sur les rollers

Étape 8 - Placez le chariot guide pour tracer les perçages à réaliser sur le pilier

Étape 9 - Décalez le coulissant pour percer le pilier. Pour le décaler du pilier il faut « ressortir » le coulissant du premier roller pour accéder au pilier.

Étape 10 - Fixez le chariot au pilier, s'il y a 2 chariots de prévus fixez les successivement

Étape 11 - Pose du poteau guide

Étape 12 - Versez le béton dans la réservation et dans le poteau jusqu'au niveau du seuil

Étape 13 - Mettez le poteau d'aplomb avant la prise de béton

Étape 14 - Réalisez un perçage (Ø 6 mm) pour l'évacuation d'eau à la liaison béton / air pour l'évacuation de l'eau

Étape 15 - Positionnez les roulettes de guidage sur l'équerre

Étape 16 - Placez l'équerre à la bonne hauteur, et repérez la sur le poteau.

Étape 17 - Percez et taraudez le poteau puis vissez l'équerre au poteau (vous pouvez également le percer et mettre un écrou)

Étape 18 - Revissez l'embout de la traverse basse

Étape 19 - Ouvrez le coulissant entièrement et positionnez le poteau de réception à 60mm du bout de la traverse basse

Étape 20 - Tracez, percez et fixez le poteau de réception

Étape 21 - Percez et fixez le sabot de fin de course Le sabot de fin course doit être placé de façon à ce que la partie biaisée soit en contact avec la roulette, pour faire « remonter » le coulissant lors de l'ouverture.

Étape 22 - Positionnez et collez les embouts des poteaux de guidage et de réception

Étape 23 - Vissez l'équerre au sabot de fin de course

Étape 24 - Tracez les perçages de l'équerre

Étape 25 - Percez la maçonnerie et fixez l'équerre

Étape 26 - Effectuez l'assemblage du vé sur l'équerre à l'aide des deux vis tête hexagonale M8. Effectuez un serrage modéré à l'aide d'une clef à pipe de 13

Étape 27 - Placez et tracez les perçages pour les équerres en face des galets de recentrage en laissant un jeu de 5 mm entre le galet et le Vé de réception.

Étape 28 - Percez et fixez les équerres.

Étape 29 - Revissez le capot des équerres

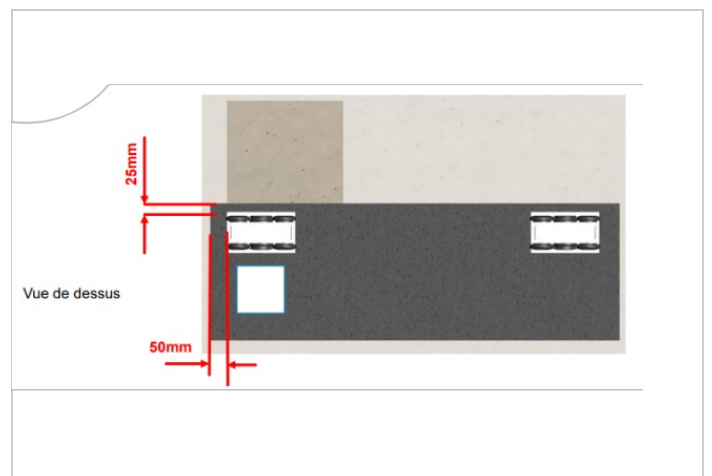
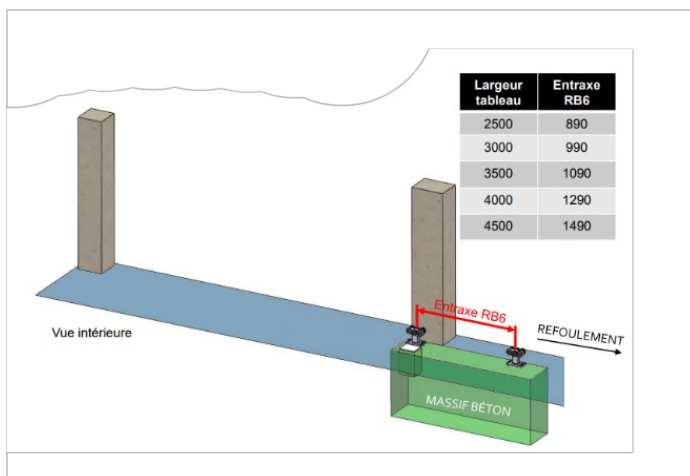
Commentaires

Pièces et outils

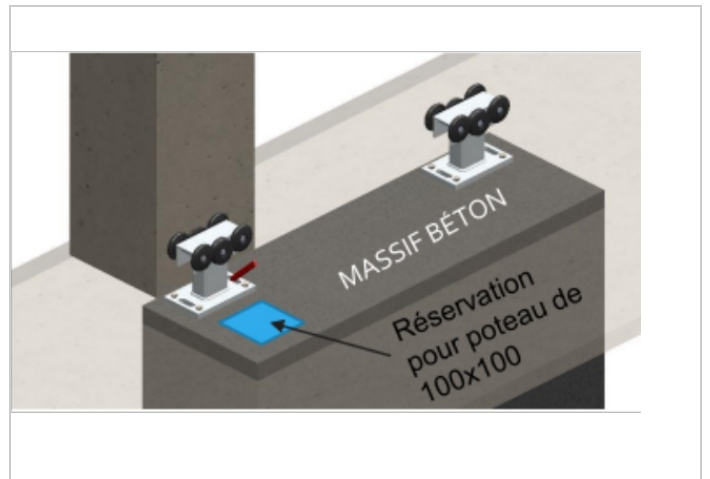
- 🛒 Roller RB6
- 🛒 Crayon gris
- 🛒 Mètre
- 🛒 Fixations adaptées
- 🛒 Perforateur + foret adapté
- 🛒 Clé
- 🛒 Marteau
- 🛒 Coulissant
- 🛒 Chariot guide
- 🛒 Des bras
- 🛒 Clé allen
- 🛒 Visseries
- 🛒 Equerre de guidage
- 🛒 Poteau de 100
- 🛒 Visseuse perceuse
- 🛒 Sabot
- 🛒 Equerre sabot
- 🛒 Tournevis
- 🛒 Equerre de réception

Étape 1 - Positionnez les rollers côté intérieur et côté refoulement

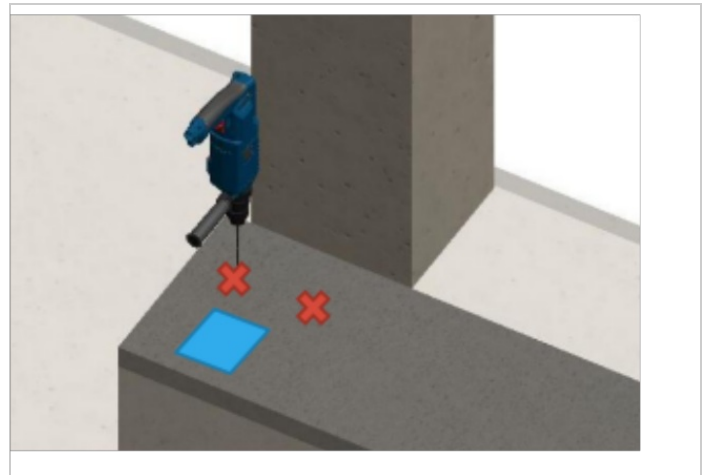
Placez le premier roller (à 50mm du massif béton) et à 25mm de la face intérieure du pilier, le second est alignée au premier



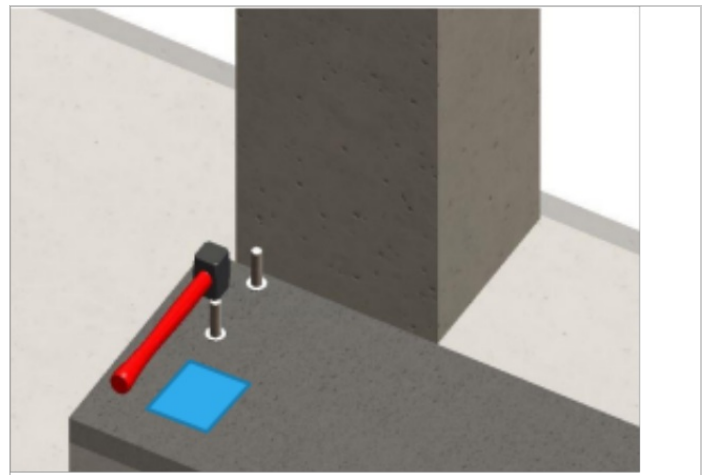
Étape 2 - Tracez les perçages sur le massif béton



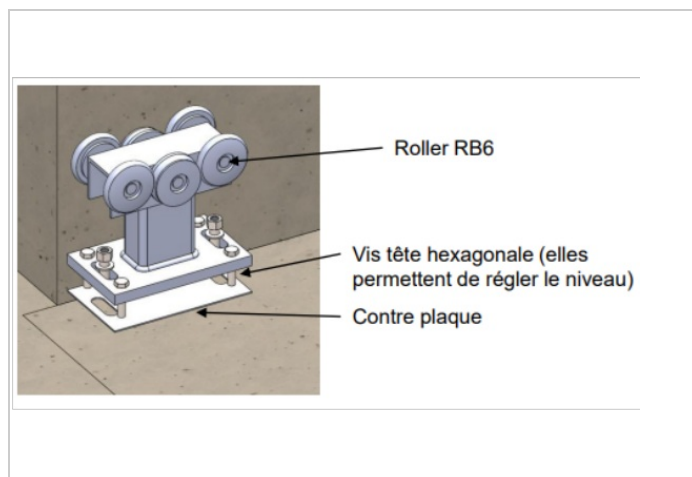
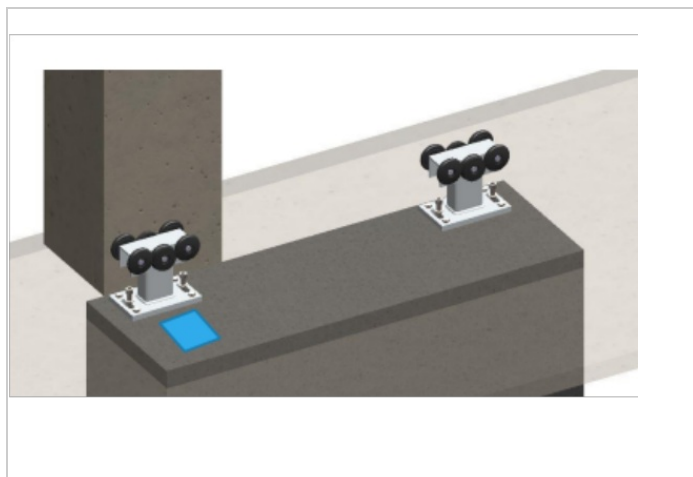
Étape 3 - Percez le massif béton



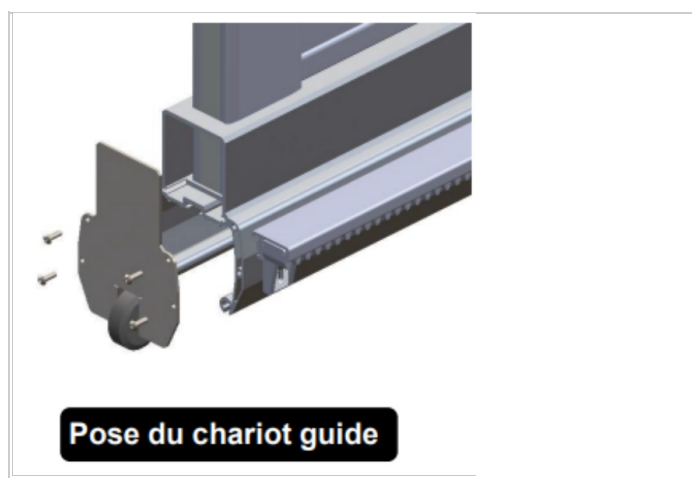
Étape 4 - Insérez les tiges filetées ou les goujons d'ancrage



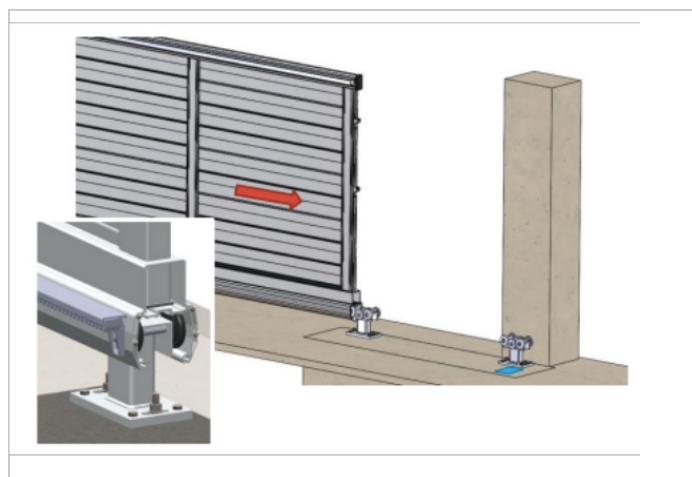
Étape 5 - Placez les rollers



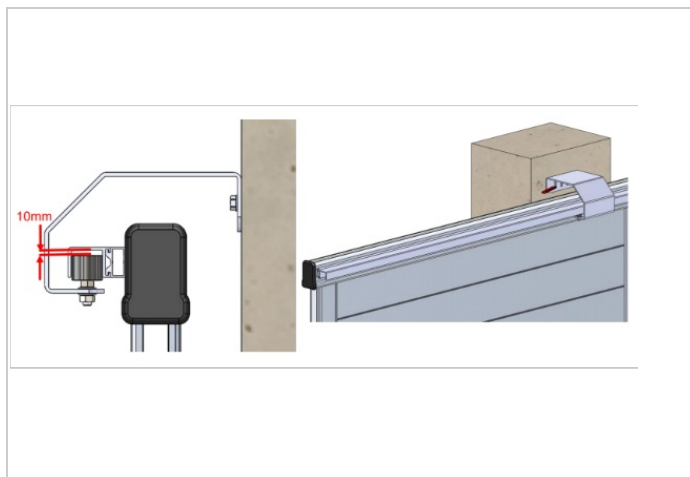
Étape 6 - Dévissez l'embout de la traverse basse sur le coulissant



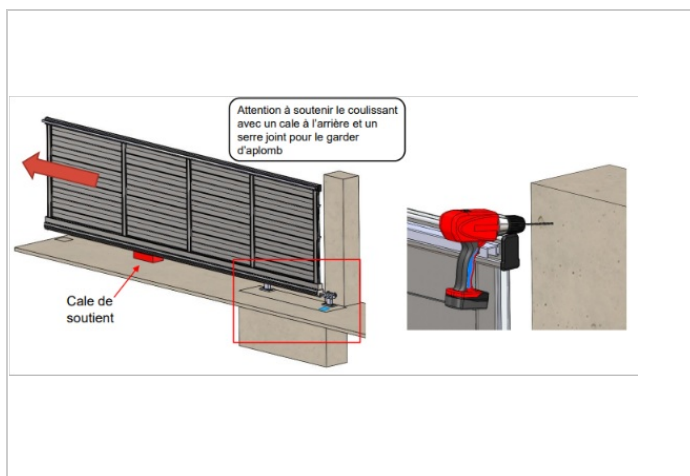
Étape 7 - Faites glisser l'autoportant sur les rollers



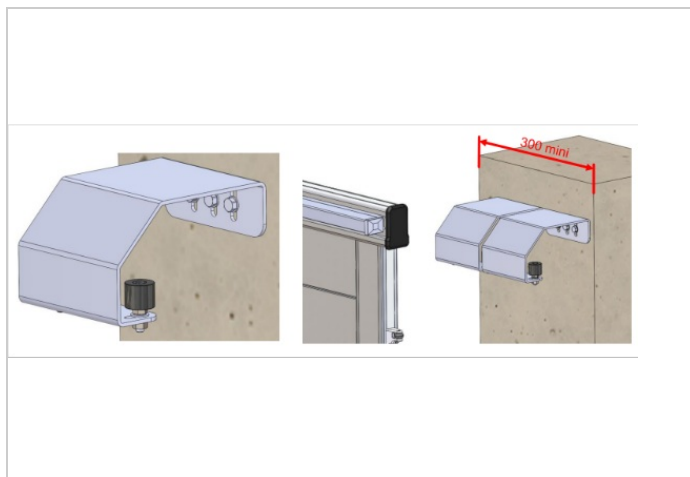
Étape 8 - Placez le chariot guide pour tracer les perçages à réaliser sur le pilier



Étape 9 - Décalez le coulissant pour percer le pilier. Pour le décaler du pilier il faut « ressortir » le coulissant du premier roller pour accéder au pilier.

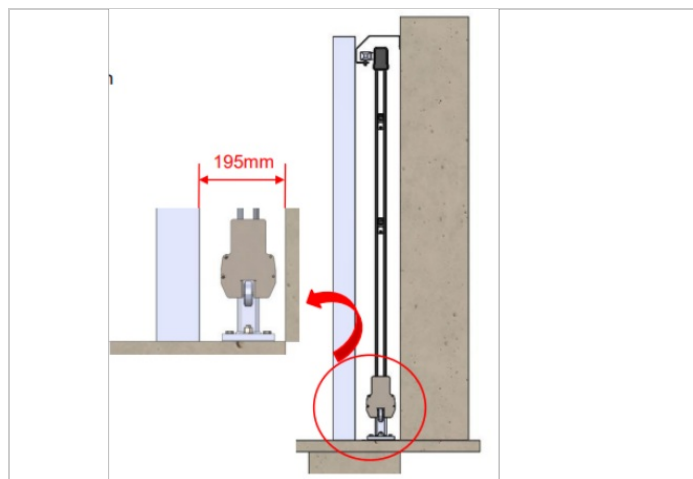
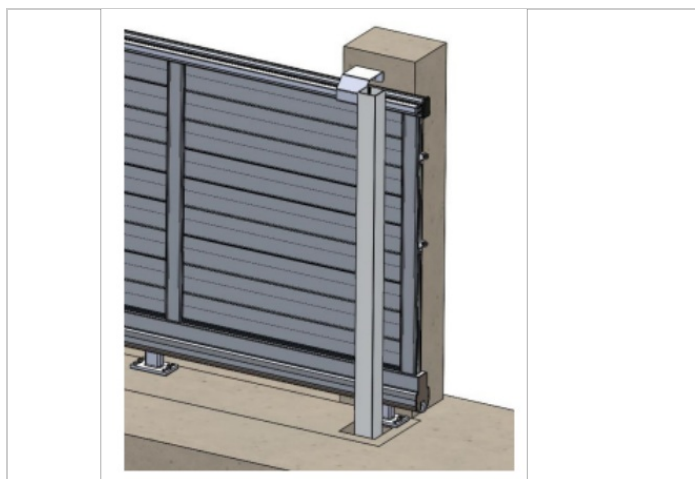


Étape 10 - Fixez le chariot au pilier, s'il y a 2 chariots de prévus fixez les successivement



Étape 11 - Pose du poteau guide

Placez le poteau guide dans la réservation



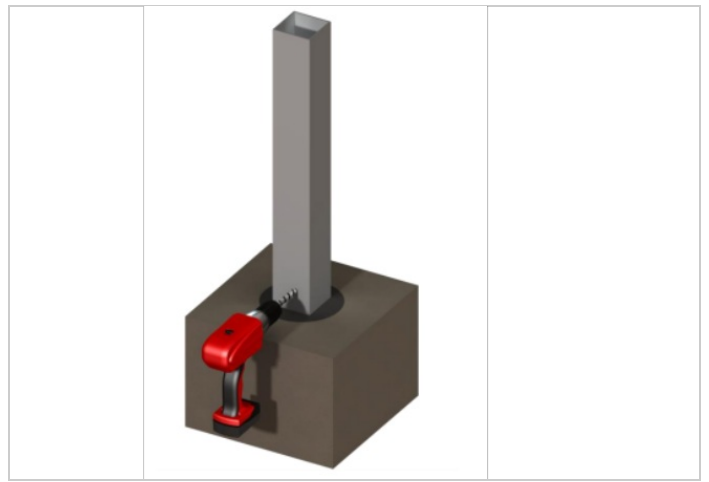
Étape 12 - Versez le béton dans la réservation et dans le poteau jusqu'au niveau du seuil



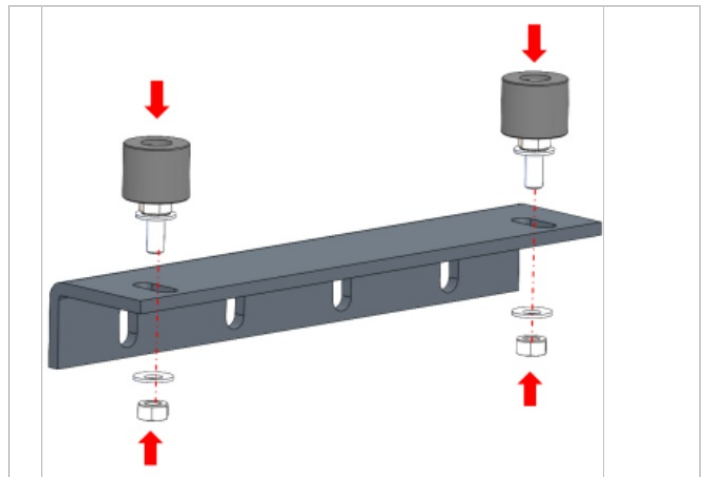
Étape 13 - Mettez le poteau d'aplomb avant la prise de béton



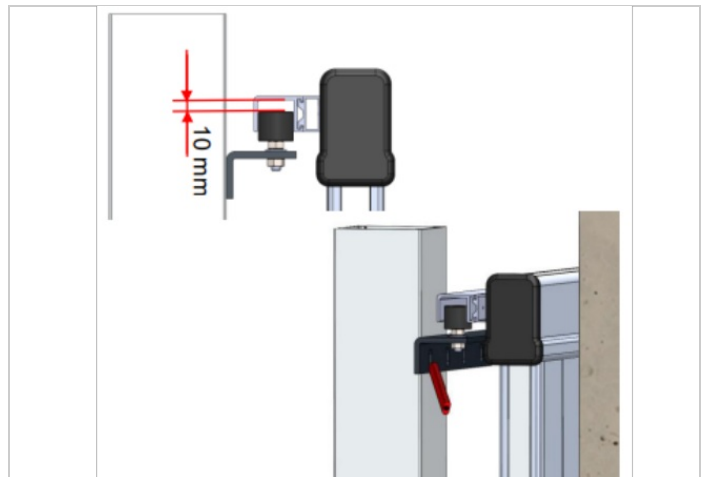
Étape 14 - Réalisez un perçage (\varnothing 6 mm) pour l'évacuation d'eau à la liaison béton / air pour l'évacuation de l'eau



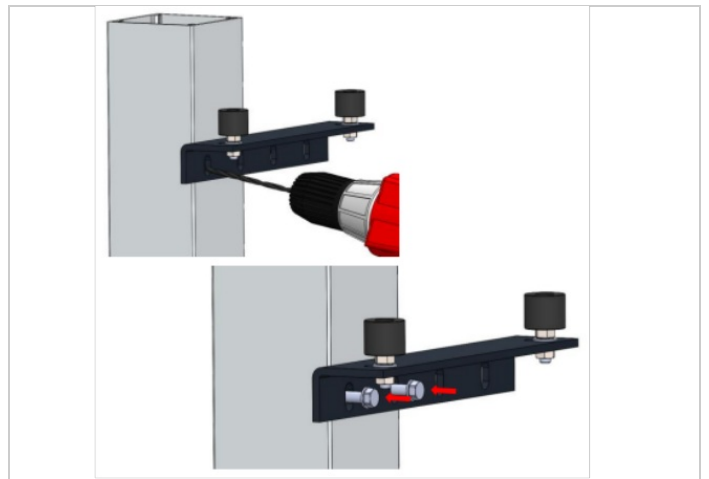
Étape 15 - Positionnez les roulettes de guidage sur l'équerre



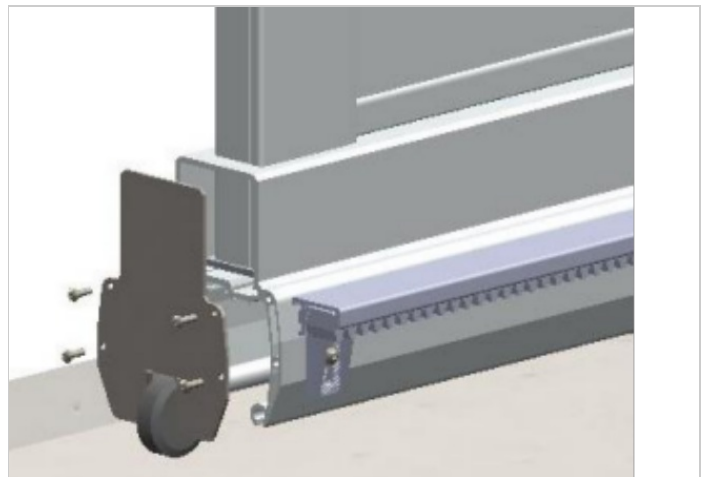
Étape 16 - Placez l'équerre à la bonne hauteur, et repérez la sur le poteau.



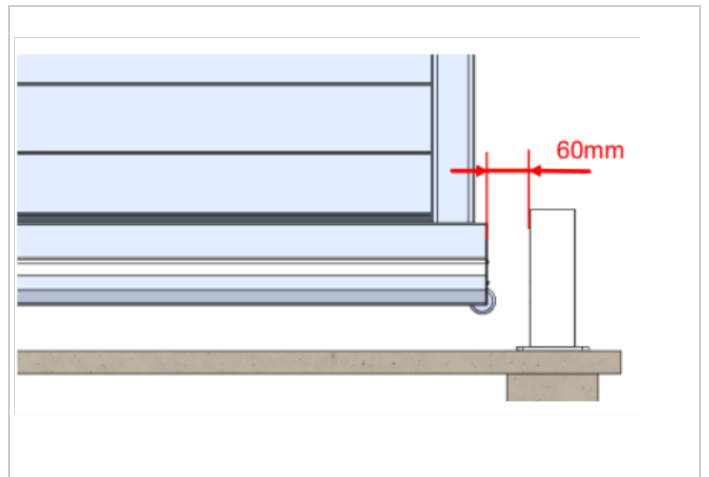
Étape 17 - Percez et taraudez le poteau puis vissez l'équerre au poteau (vous pouvez également le percer et mettre un écrou)



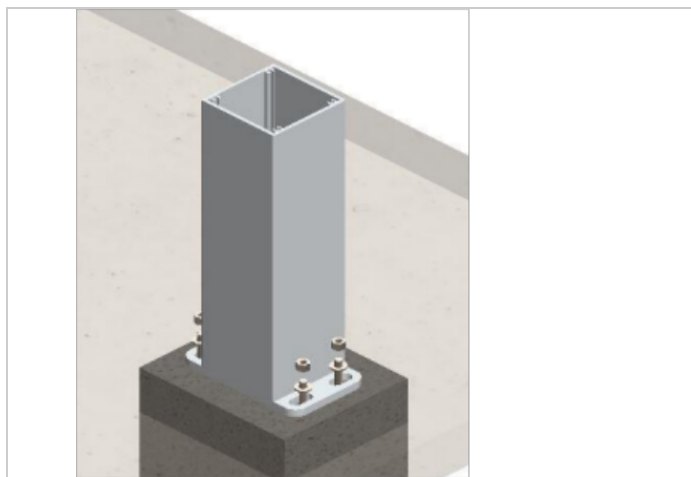
Étape 18 - Revissez l'embout de la traverse basse



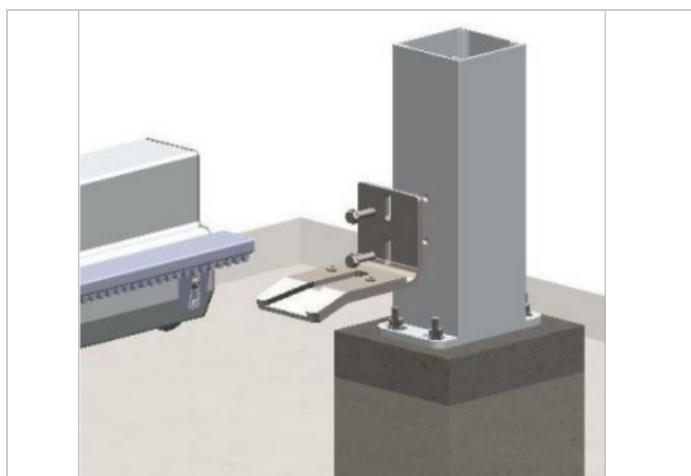
Étape 19 - Ouvrez le couissant entièrement et positionnez le poteau de réception à 60mm du bout de la traverse basse



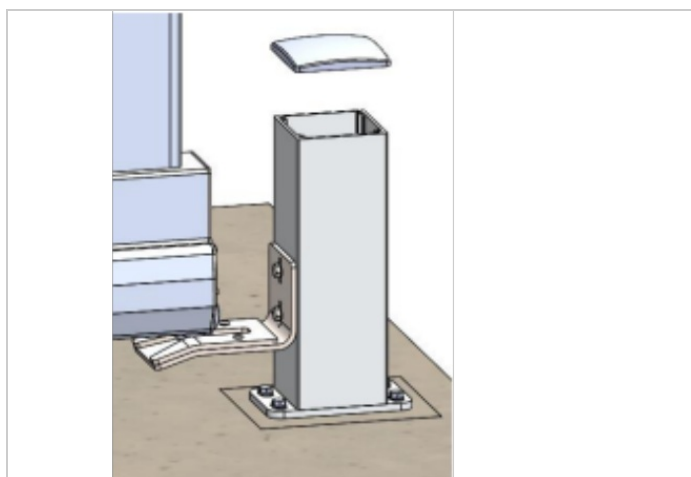
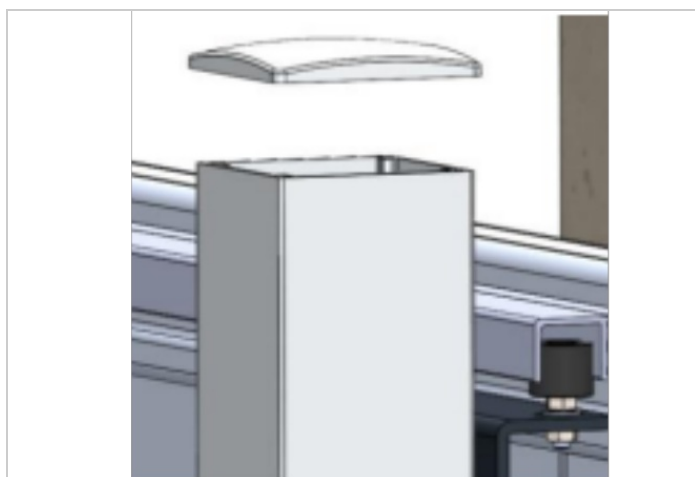
Étape 20 - Tracez, percez et fixez le poteau de réception



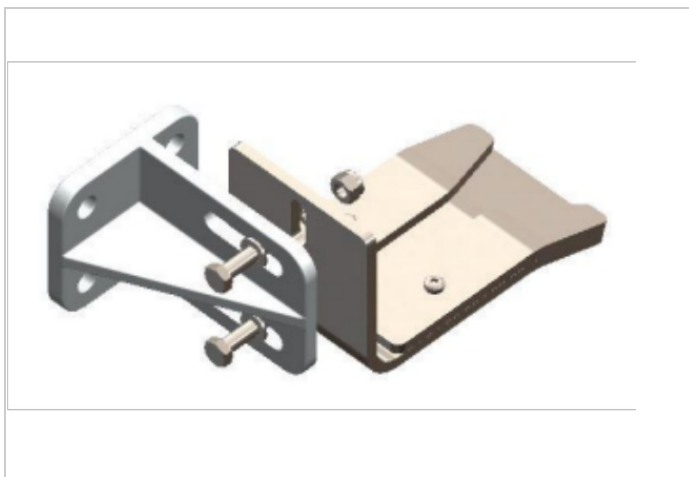
Étape 21 - Percez et fixez le sabot de fin de course Le sabot de fin de course doit être placé de façon à ce que la partie biaisée soit en contact avec la roulette, pour faire « remonter » le coulissant lors de l'ouverture.



Étape 22 - Positionnez et collez les embouts des poteaux de guidage et de réception

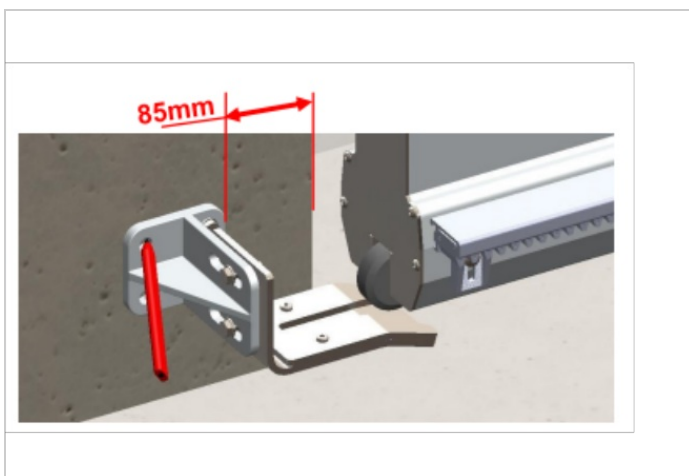


Étape 23 - Vissez l'équerre au sabot de fin de course

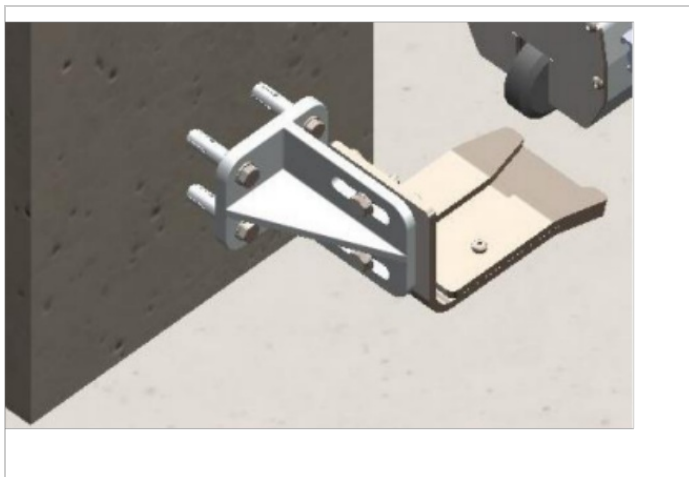


Étape 24 - Tracez les perçages de l'équerre

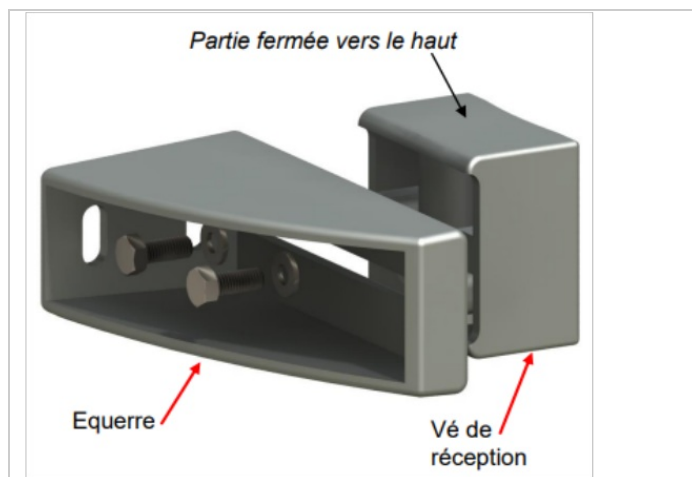
Le sabot de fin course doit être placé de façon à ce que la partie biaisée soit en contact avec la roulette, pour faire « remonter » le coulissant



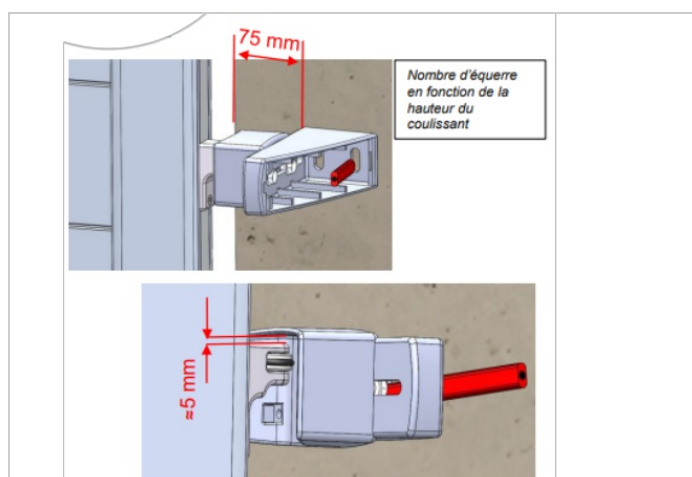
Étape 25 - Percez la maçonnerie et fixez l'équerre



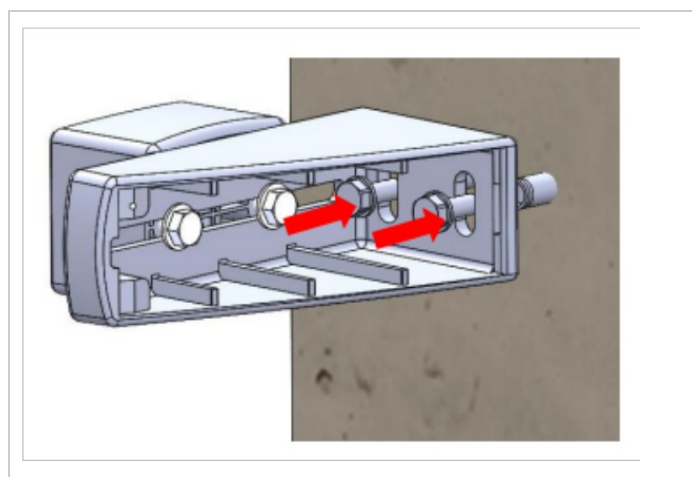
Étape 26 - Effectuez l'assemblage du vé sur l'équerre à l'aide des deux vis tête hexagonale M8. Effectuez un serrage modéré à l'aide d'une clef à pipe de 13



Étape 27 - Placez et tracez les perçages pour les équerres en face des galets de recentrage en laissant un jeu de 5 mm entre le galet et le Vé de réception.



Étape 28 - Percez et fixez les équerres.



Étape 29 - Révissez le capot des équerres

