



Dans cette notice, vous apprendrez à poser votre clôture en kit.

 Difficulté **Difficile**

 Durée **1 heure(s)**

 Opérations **Poser mon produit**

 Personnes **2**

Sommaire

Étape 1 - Composition du kit palissade

Étape 2 -

Étape 3 -

Étape 4 -

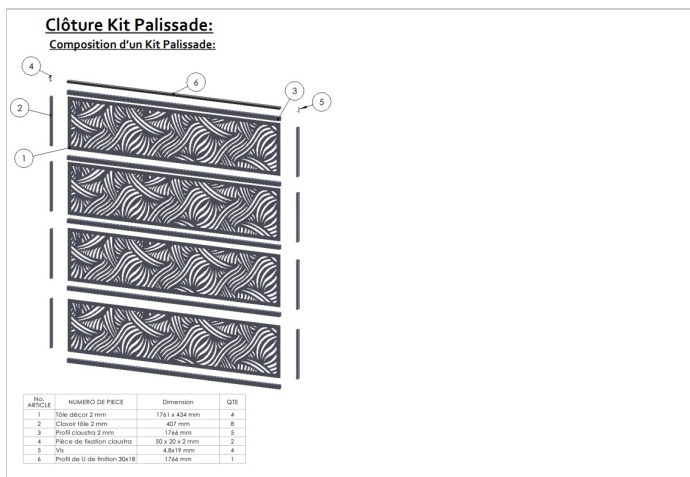
Étape 5 -

Étape 6 -

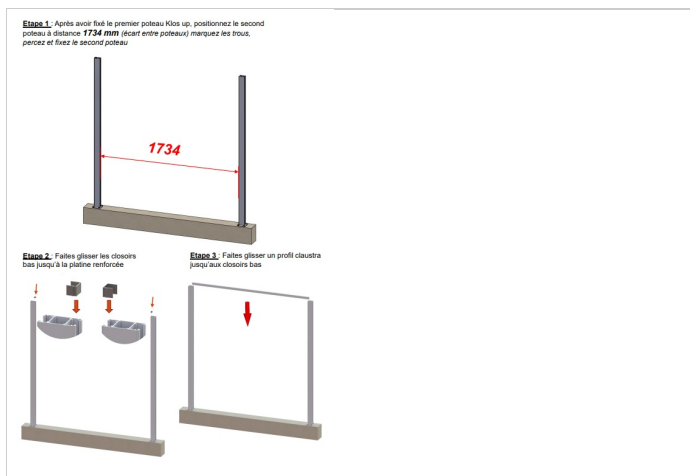
Étape 7 -

Commentaires

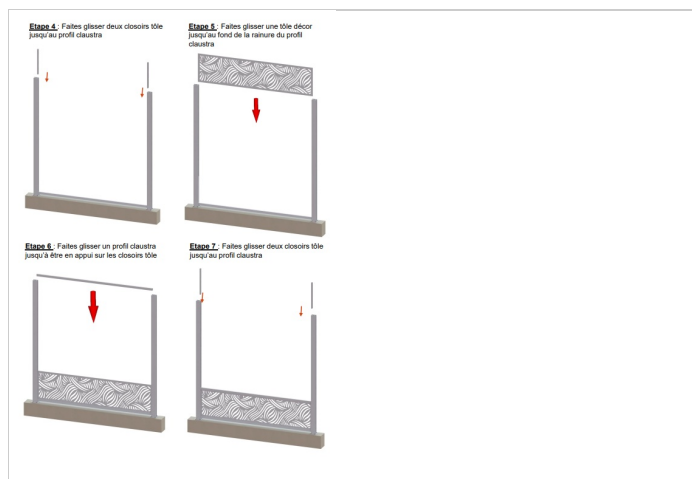
Étape 1 - Composition du kit palissade



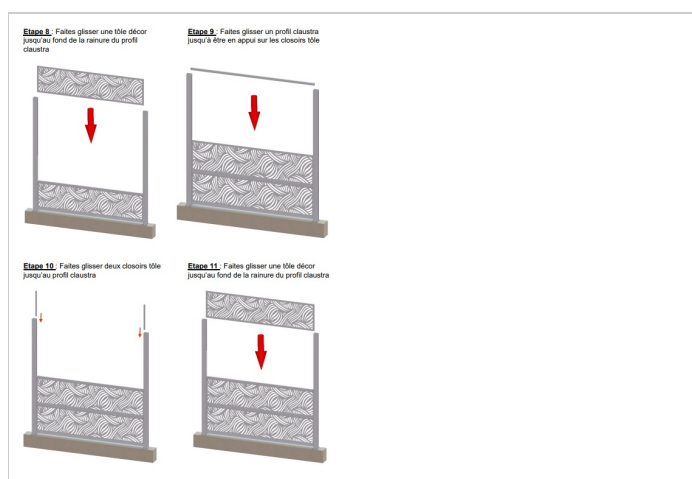
Étape 2 -



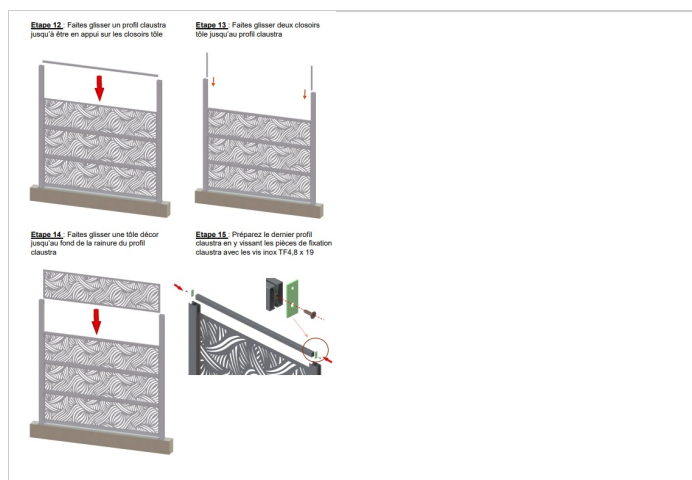
Étape 3 -



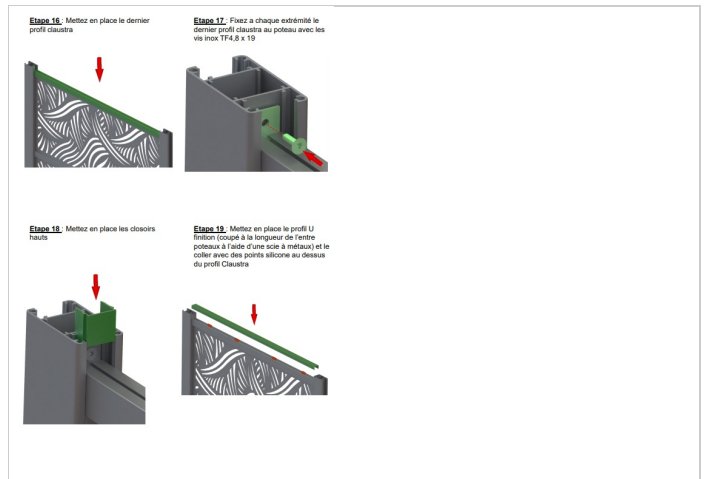
Étape 4 -



Étape 5 -



Étape 6 -



Étape 7 -

