


Composition d'un kit décor haut

 Difficulté **Moyen**

 Durée **20 minute(s)**

Sommaire

Introduction

Étape 1 -

Étape 2 - Faites glisser le profil jonc jusqu'à la dernière lame

Étape 3 - Faites glisser les deux closoirs tôle jusqu'au profil jonc

Étape 4 - Faites glisser la tôle décor jusqu'au fond de la rainure du profil jonc

Étape 5 - Préparez le profil claustra en y vissant les pièces de fixation claustra avec les vis inox TF4,8 x 19

Étape 6 - Faites glisser le profil claustra jusqu'à être en appui sur les closoirs tôle

Étape 7 - Fixez a chaque extrémité le profil claustra au poteau avec les vis inox TF4,8 x 19

Étape 8 - Mettez en place les closoirs hauts

Étape 9 - Mettez en place le profil U finition (coupé à la longueur de l'entre poteaux à l'aide d'une scie à métaux) et le coller avec des points silicone au dessus du profil Claustra

Étape 10 - Mettez en place les closoirs pour fermer vos poteaux

Étape 11 - Emboitez les embouts de poteau à l'aide d'un maillet (possibilité de coller avec du silicone)

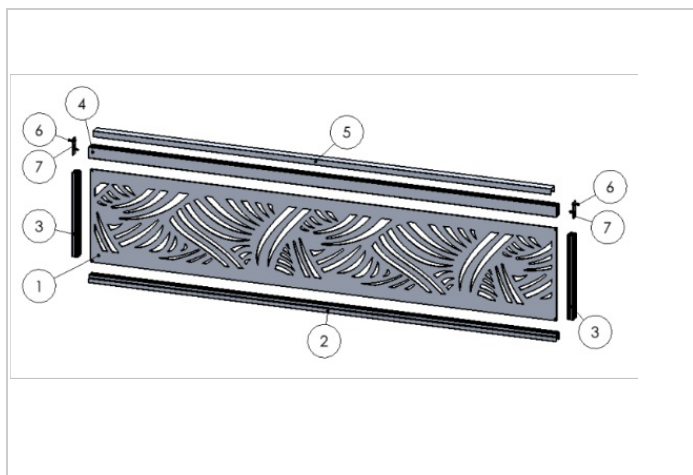
Commentaires

Introduction

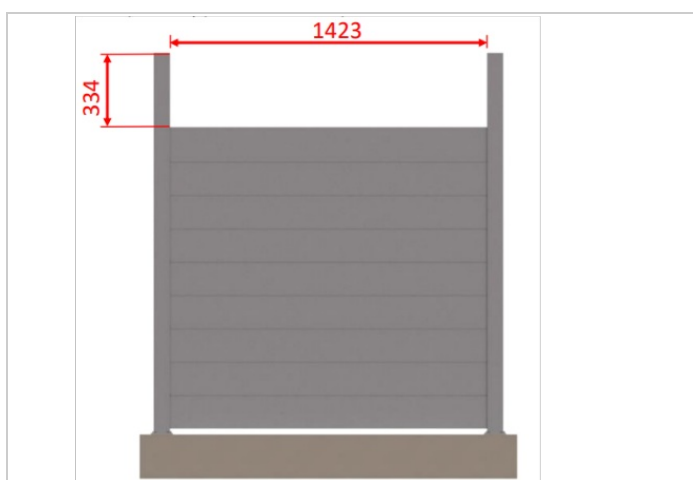
Clôture Kit décor haut: Composition d'un kit décor haut

Étape 1 -

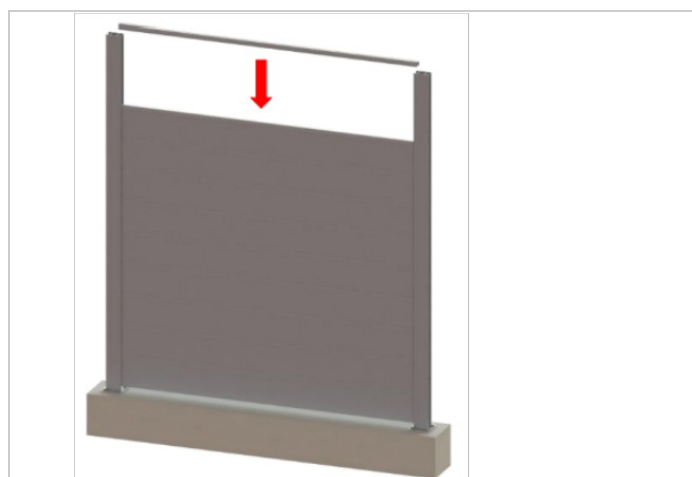
Après avoir placé les lames vous devez réserver un encombrement de 334 (du haut de la dernière lame au haut du poteau) par 1423 (entre poteau) pour la mise en place du Kit décor Haut



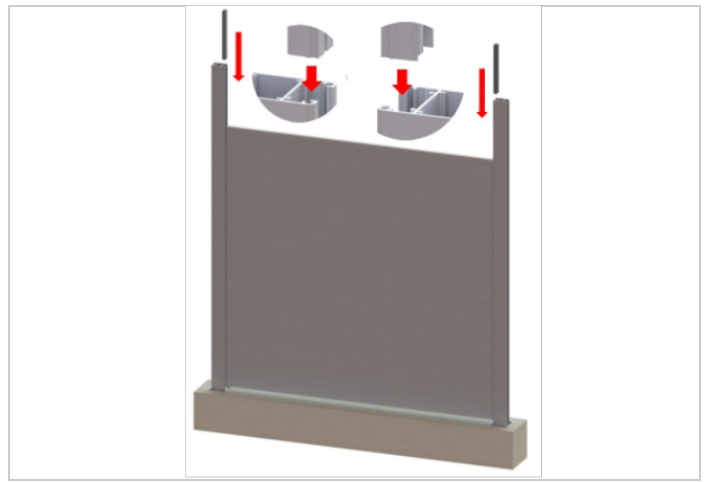
| No. ARTICLE | NUMERO DE PIECE | DESCRIPTION | QTE |
|-------------|----------------------------|----------------|-----|
| 1 | Tôle décor 2 mm | 1450 x 285 mm | 1 |
| 2 | Jonc pour tôle 2 mm | 1455 mm | 1 |
| 3 | Closoir tôle 2 mm | 258 mm | 2 |
| 4 | Profil claustra 2 mm | 1455 mm | 1 |
| 5 | Profil U de finition 30x18 | 1455 mm | 1 |
| 6 | Vis | 4.8 x 19 mm | 4 |
| 7 | Pièce fixation Claustra | 50 x 20 x 2 mm | 2 |



Étape 2 - Faites glisser le profil jonc jusqu'à la dernière lame



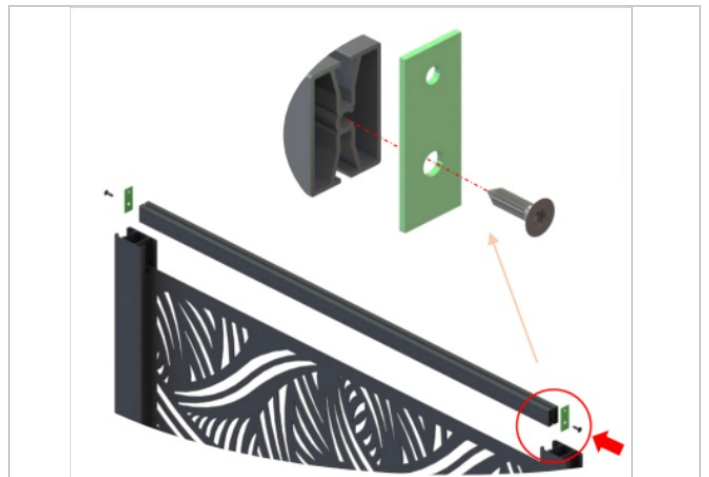
Étape 3 - Faites glisser les deux
closoirs tôle jusqu'au profil jonc



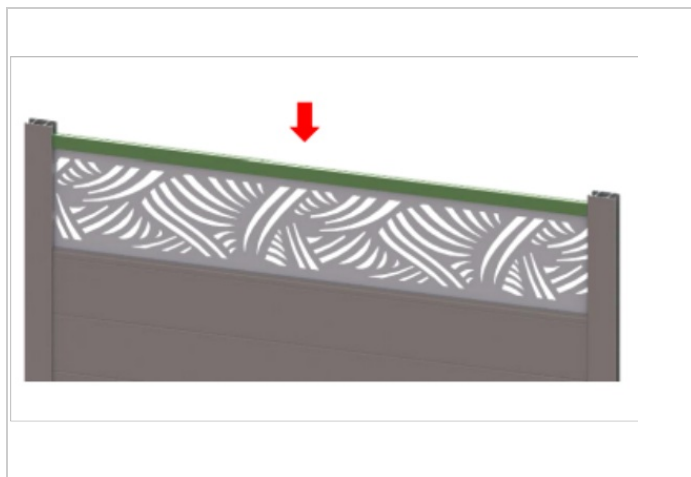
Étape 4 - Faites glisser la tôle décor
jusqu'au fond de la rainure du profil
jonc



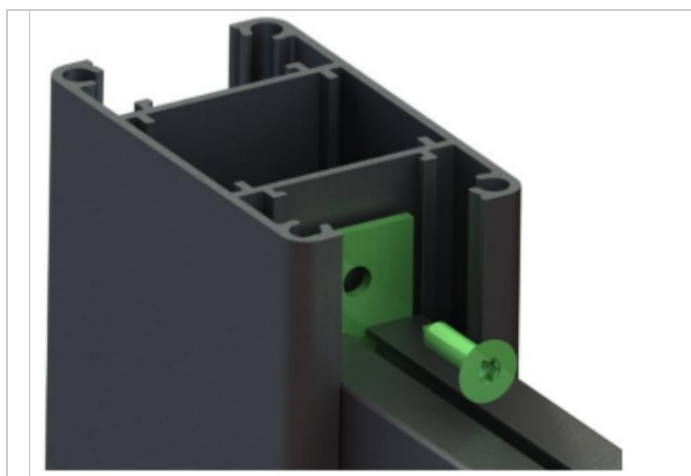
Étape 5 - Préparez le profil claustra
en y vissant les pièces de fixation
claustra avec les vis inox TF4,8 x 19



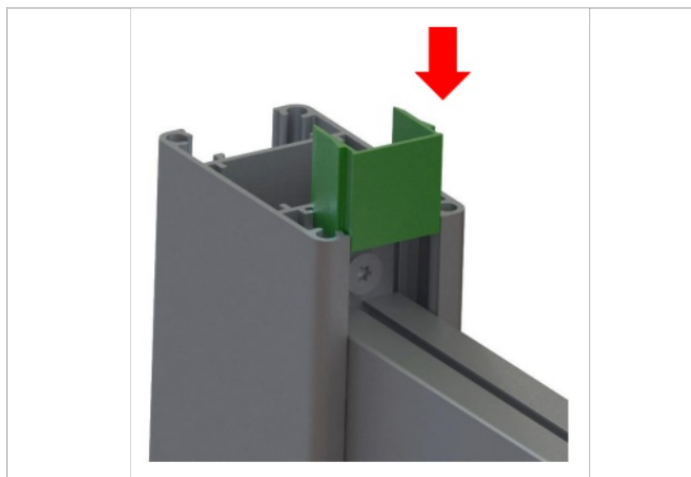
Étape 6 - Faites glisser le profil claustra jusqu'à être en appui sur les closoirs tôle



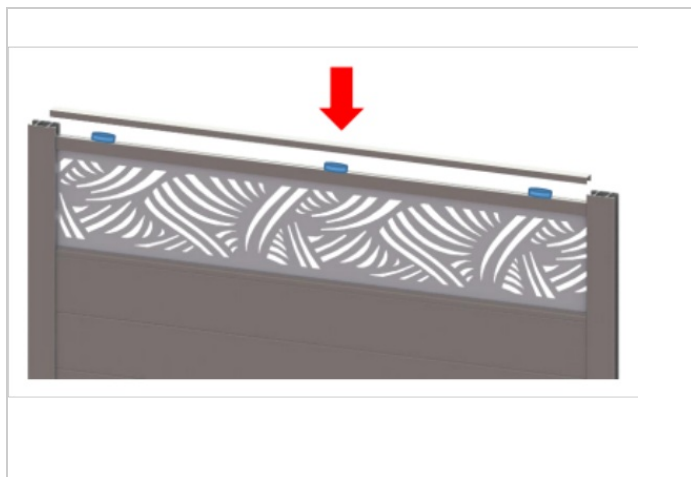
Étape 7 - Fixez a chaque extrémité le profil claustra au poteau avec les vis inox TF4,8 x 19



Étape 8 - Mettez en place les closoirs hauts



Étape 9 - Mettez en place le profil U finition (coupé à la longueur de l'entre poteaux à l'aide d'une scie à métaux) et le coller avec des points silicone au dessus du profil Claustra



Étape 10 - Mettez en place les closoirs pour fermer vos poteaux



Étape 11 - Emboitez les embouts de poteau à l'aide d'un maillet (possibilité de coller avec du silicone)

