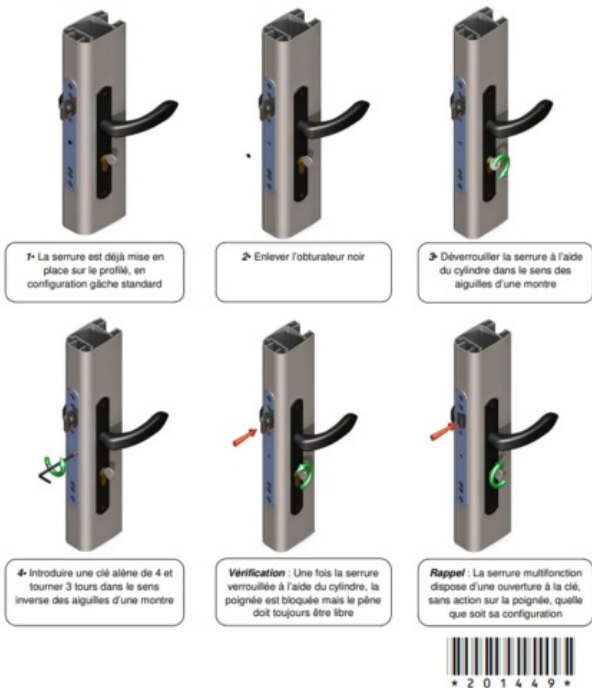


NOTICE de réglage serrure multifonctions

Cette notice a pour but de montrer comment passer d'une configuration de serrure pour gâche standard à une configuration de serrure pour gâche électrique.




Taille de cet aperçu : 434 × 599 pixels.

Fichier d'origine (596 × 823 pixels, taille du fichier : 164 Kio, type MIME : image/png)

R_glage_serrure_multifonctions_Etape_serrure_multifonctions

Historique du fichier

Cliquer sur une date et heure pour voir le fichier tel qu'il était à ce moment-là.

	Date et heure	Vignette	Dimensions	Utilisateur	Commentaire
actuel	12 janvier 2024 à 10:42		596 × 823 (164 Kio)	Klos up! (discussion contributions)	R_glage_serrure_multifonctions_Etape_serrure_multifonctions

Vous ne pouvez pas remplacer ce fichier.

Utilisation du fichier

La page suivante utilise ce fichier :

Réglage serrure multifonctions

Métadonnées

Ce fichier contient des informations supplémentaires, probablement ajoutées par l'appareil photo numérique ou le numériseur utilisé pour le créer. Si le fichier a été modifié depuis son état original, certains détails peuvent ne pas refléter entièrement l'image modifiée.

Résolution horizontale	47,24 p/cm
Résolution verticale	47,24 p/cm