



Fixation des poteaux de 100 (scellement)

 Difficulté Moyen

 Durée 30 minute(s)

Sommaire

Introduction

Pièces et outils

Étape 1 - Réalisez une réservation (voir tableau ci-dessous pour profondeur)

Étape 2 - Mettez en place le poteau et versez le béton

Étape 3 - Mettez le poteau d'aplomb avant la prise de béton

Étape 4 - Réalisez un perçage (Ø 6 mm) pour l'évacuation d'eau à la liaison béton / air pour l'évacuation de l'eau

Étape 5 - Collez l'embout avec du silicone

Commentaires


Introduction


Fixation du poteau guide en scellement

Pièces et outils

 Béton

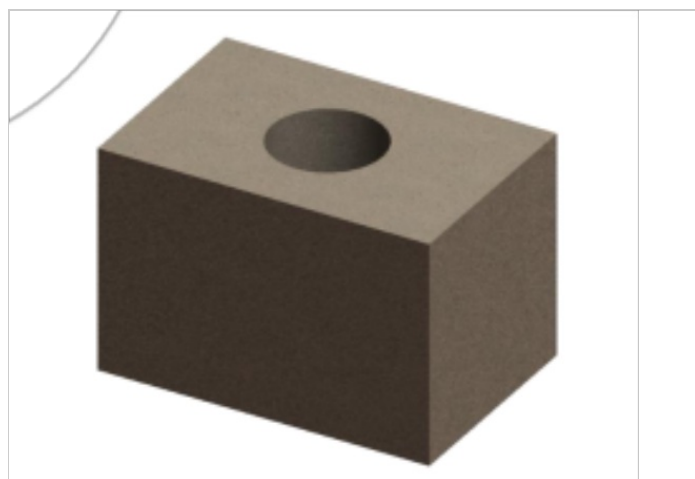
 Niveau

 Perceuse + foret adapte


 Poteau 100x100

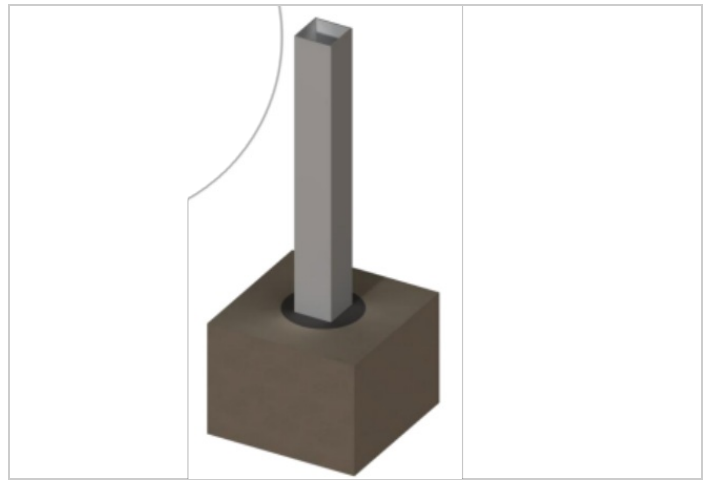
Étape 1 - Réalisez une réservation (voir tableau ci-dessous pour profondeur)

Hauteur Hors sol	0 à 1000mm	1001 à 1500mm	1501 à 1800mm	1801 à 2000 mm
Scellement	150mm	200mm	300mm	400mm



Étape 2 - Mettez en place le poteau et versez le béton

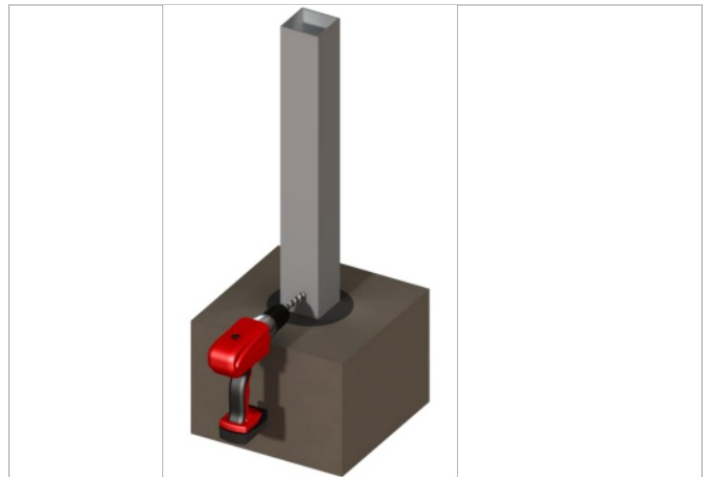
 Béton à prise rapide interdit, ainsi que les accélérateurs de prise



Étape 3 - Mettez le poteau d'aplomb avant la prise de béton



Étape 4 - Réalisez un perçage (Ø 6 mm) pour l'évacuation d'eau à la liaison béton / air pour l'évacuation de l'eau



Étape 5 - Collez l'embout avec du silicone

