

Sommaire

Pièces et outils

Étape 1 - Séparez la pièce de fixation en 2 en la déclinçant

Étape 2 - Tracez les perçages sur la maçonnerie

Étape 3 - Percez la maçonnerie

Étape 4 - Insérez les chevilles

Étape 5 - Vissez la base de la fixation au pilier

Étape 6 - Faites glisser le capot autour de la lame

Étape 7 - Placez la lame sur la base de la fixation


Étape 8 - Ré-emboîtez le capot et la base ensemble (jusqu'au « clac »)


Commentaires

Pièces et outils

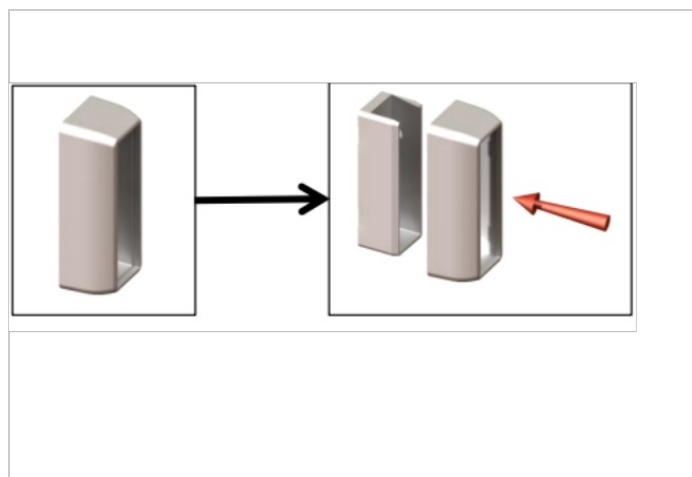
 Fixation

 Chevilles fournies

 Visseuse perceuse

 Perforateur + foret adapté

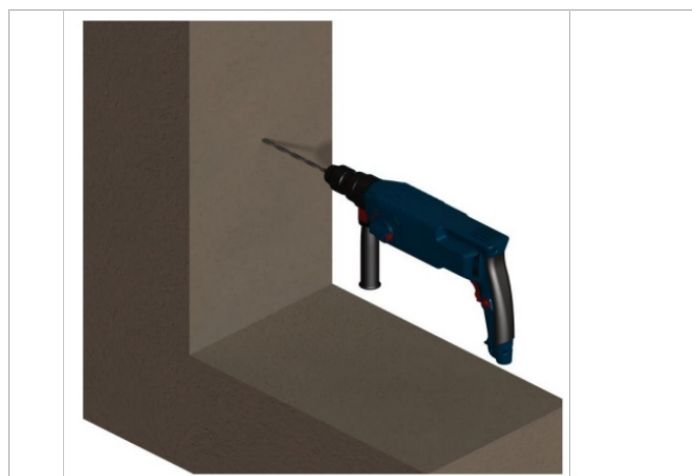
Étape 1 - Séparez la pièce de fixation en 2 en la déclinçant



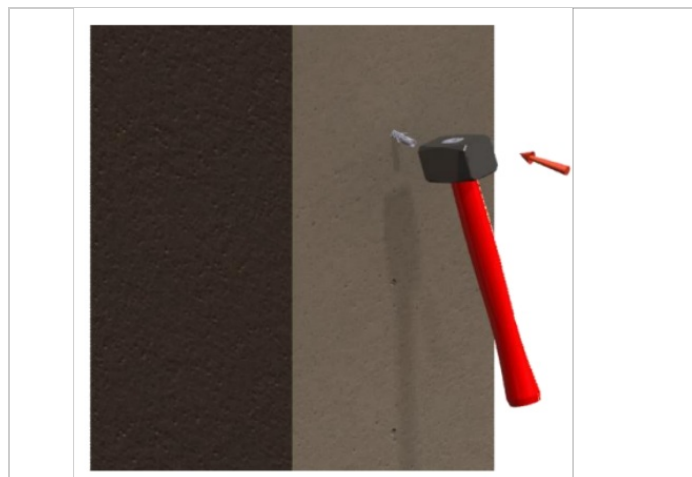
Étape 2 - Tracez les perçages sur la maçonnerie



Étape 3 - Percez la maçonnerie



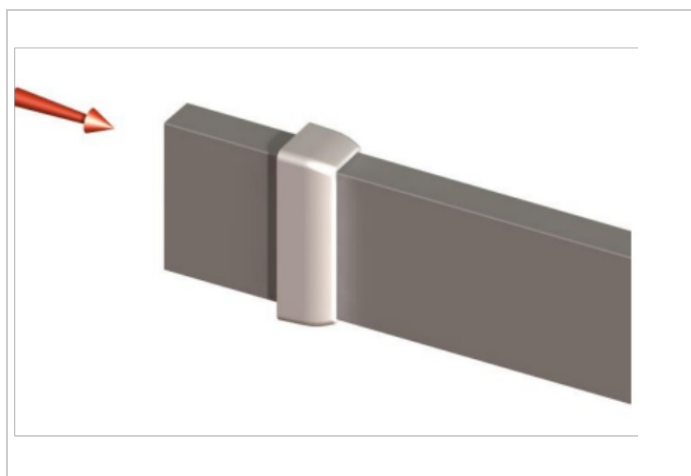
Étape 4 - Insérez les chevilles



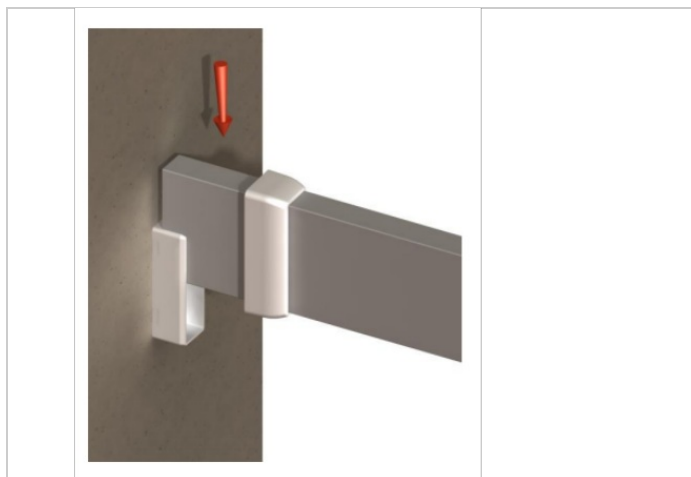
Étape 5 - Vissez la base de la fixation au pilier



Étape 6 - Faites glisser le capot autour de la lame



Étape 7 - Placez la lame sur la base de la fixation



Étape 8 - Ré-emboîtez le capot et la base ensemble (jusqu'au « clac »)

