




Dans cette notice, vous apprendrez à poser le vé de réception et son équerre.

 Difficulté **Moyen**

 Durée **10 minute(s)**

 Opérations **Poser mon produit**

Sommaire

Pièces et outils

Tutoriels prérequis

Étape 1 - Montage du vé sur l'équerre

Étape 2 - Traçage de la position de l'équerre


Étape 3 - Fixation de l'ensemble équerre + vé

Étape 4 - Serrage définitif du vé de réception

Étape 5 - Fixation de la plaque de propreté

Commentaires

Pièces et outils


 Equerre de menuisier

 Perceuse


 Forêt métal Ø6,5m

 Niveau à bulle

 Visseuse


 Clé à pipe de 13

Tutoriels prérequis

 Poser le rail de sol

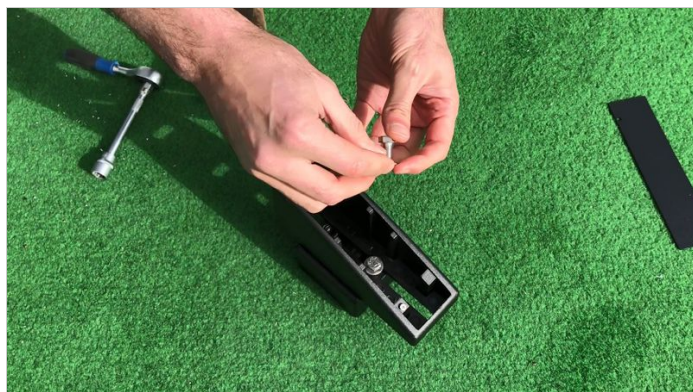
 Fixer le rail de guidage et son support

 Poser le chariot guide de 150mm

 Pose de la butée de sol

 Poser le galet de recentrage

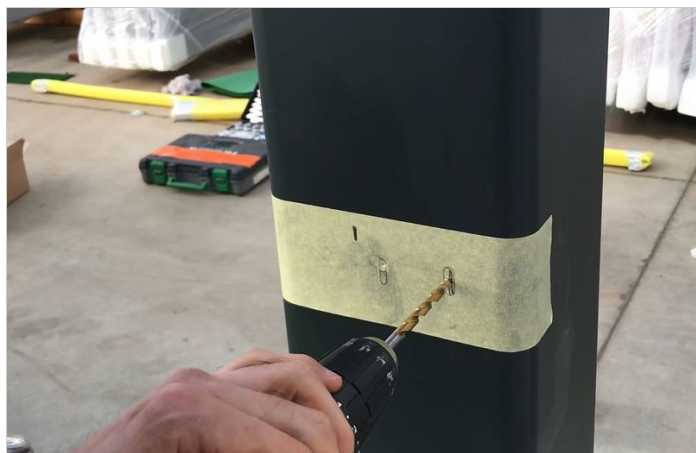
Étape 1 - Montage du vé sur l'équerre



Étape 2 - Traçage de la position de l'équerre



Étape 3 - Fixation de l'ensemble équerre + vé



Étape 4 - Serrage définitif du vé de réception



Étape 5 - Fixation de la plaque de propreté

